

ABSOLUTE 数显标尺

旨在获得机床和包括电子半导体生产设备在内的精密仪器的准确位移量

572 系列 — ABSOLUTE 数显标尺 SD

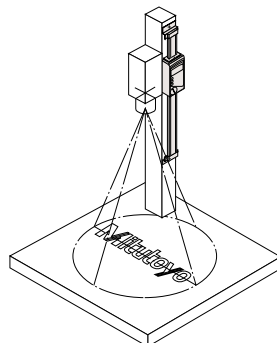
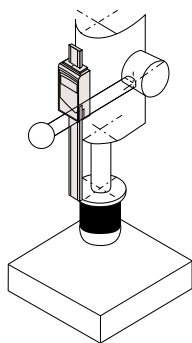
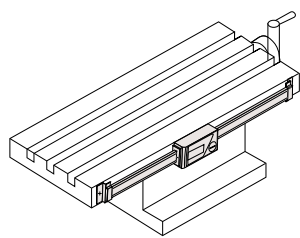


应用

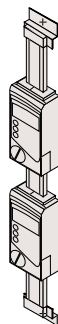
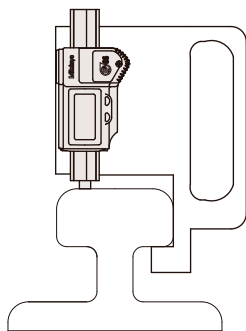
机床工作台定位

钻床定位

光学仪器对焦



特殊应用



户外使用的测量夹具 (SD-G)

多数显头装置

如需特殊型号请联系三丰公司

ABSOLUTE™ (详细信息参见 IX 页)

- SD系列便于在夹具、工具及小型机床上安装，能准确定位。
- 内置ABSOLUTE标尺，无需在每次启动时ABS点进行调零设置。此外，由于不会产生超速误差，可靠性得以提高。
- 根据标尺安装的方向，选择水平或垂直显示。
- 提高了显示器的防尘性和环境耐性。SD-G系列达到IP66防尘/水等级。
- 电池使用寿命长，易于维护。
- EC计数器作为外部显示装置。
- 配有传输测量数据的输出端口。允许配置在控制系统和测量系统中。

功能

- ABS(Absolute) 测量功能
 - INC(增量)测量功能
 - 调零功能
 - 预调功能(可设定2个预调值。不可用于SD-G、SD-D和SDV-D)
 - 双读数功能(仅可用于SD-F或SDV-F)
 - 测量方向切换功能(不可用于SD-G、SD-D、SDV-D、SD-F和SDV-F)
 - 数据保持功能*
 - 测量值组合错误
 - 电池低电压警告
 - 输出功能
- * 使用SD-D或SDV-D时，需要一个可选的保持装置来激活保持功能。同时带输出功能的激活不可用。SD-G在特定订单中也可用。
- * 这些装置采用1.5V氧化银电池作为电源。因此，当这些装置直接固定在高电压机床框架上时，可能会出现显示数字错误等故障和错误。用户手册中给出了解决方法。

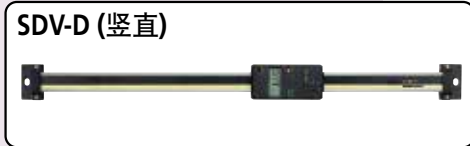
系统图

[标尺装置]

带高度尘/水防护等级的单功能型



单功能型



多功能型



多功能型



[显示装置]



公差判断输出*¹

Digimatic微型处理器
DP-1VA LOGGER
264-505DC

掌上型打印机可进行
打印和统计分析



多路器选择器
MUX-10F
264-002-DC

用于RS-232C转换和输出的接口装置



RS-232C输出

Input Tool (USB键盘信号转换模式)
IT-016U
264-016-10

用数字转换并传输至电子
表格中的USB接口装置



USB键盘信号转换

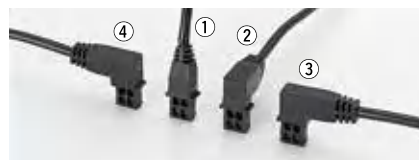
可连接RS-232C转换型(IT-007R)或PS/2键盘信号转换型(IT-005D)输入工具。

测量数据无线通信系统
U-WAVE

无需通过EC计数器, SD系列的输出数据可无线
下载到PC。
详细信息参见A-7~A-8。

USB键盘转换输出

- 防水型带数据开关的电缆*² 1m: 05CZA624
2m: 05CZA625
- 带数据开关的电缆 1m: 959149
2m: 959150
- 连接电缆(参考如下)



- ① 1m: 905338
2m: 905409
- ② 1m: 905689
2m: 905690
- ③ 1m: 905691
2m: 905692
- ④ 1m: 905693
2m: 905694
- 连接电缆 1m: 936937
2m: 965014

* 1: 参数设置时, 选择公差判断输出或Digimatic输出。

* 2: 仅可为SD-G或带外部输出功能的防水数显卡尺CD-15/20/30PM用电缆连接防水型输出开关。

* 3: 还可连接SD系列和DP-1VA LOGGER/MUX-10F/IT-016U, 无需通过EC计数器。在这种情况下, 可用连接EC计数器的电缆连接这些装置和SD系列。

ABSOLUTE 数显标尺

旨在获得机床和包括电子半导体生产设备在内的精密仪器的准确位移量

572 系列 — ABSOLUTE 数显标尺

SD

规格

类型	货号	型号	测量范围	分辨力	精度	重复精度	电池寿命
水平单功能型 (防水型)	572-600	SD-10G	0 - 100mm	0.01mm	0.03mm	0.01mm	约 13000 小时
	572-601	SD-15G	0 - 150mm				
	572-602	SD-20G	0 - 200mm				
水平单功能型	572-200-30	SD-10AX	0 - 100mm		0.04mm		约 20000 小时
	572-201-30	SD-15AX	0 - 150mm				
	572-202-30	SD-20AX	0 - 200mm				
	572-203-10	SD-30D	0 - 300mm				
水平多功能型	572-460	SD-10E	0 - 100mm		0.03mm		约 5000 小时
	572-461	SD-15E	0 - 150mm				
	572-462	SD-20E	0 - 200mm				
	572-463	SD-30E	0 - 300mm				
	572-464	SD-45E	0 - 450mm				
	572-465	SD-60E	0 - 600mm				
	572-466	SD-80E	0 - 800mm				
	572-467	SD-100E	0 - 1000mm				
水平多功能型 (带双向读取功能)	572-480-10*	SD-10F	0 - 100mm	0.03mm	约 5000 小时		
	572-481-10*	SD-15F	0 - 150mm				
	572-482-10*	SD-20F	0 - 200mm				
	572-483-10*	SD-30F	0 - 300mm				
	572-484-10*	SD-45F	0 - 450mm				
	572-485-10*	SD-60F	0 - 600mm				
	572-486-10*	SD-80F	0 - 800mm				
	572-487-10*	SD-100F	0 - 1000mm				
竖直单功能型	572-300-10	SDV-10D	0 - 100mm	0.03mm	约 20000 小时		
	572-301-10	SDV-15D	0 - 150mm				
	572-302-10	SDV-20D	0 - 200mm				
	572-303-10	SDV-30D	0 - 300mm				
竖直多功能型	572-560	SDV-10E	0 - 100mm	0.03mm	约 5000 小时		
	572-561	SDV-15E	0 - 150mm				
	572-562	SDV-20E	0 - 200mm				
	572-563	SDV-30E	0 - 300mm				
	572-564	SDV-45E	0 - 450mm				
	572-565	SDV-60E	0 - 600mm				
	572-566	SDV-80E	0 - 800mm				
	572-567	SDV-100E	0 - 1000mm				
竖直多功能型 (带双向读取功能)	572-580-10*	SDV-10F	0 - 100mm	0.03mm	约 5000 小时		
	572-581-10*	SDV-15F	0 - 150mm				
	572-582-10*	SDV-20F	0 - 200mm				
	572-583-10*	SDV-30F	0 - 300mm				
	572-584-10*	SDV-45F	0 - 450mm				
	572-585-10*	SDV-60F	0 - 600mm				
	572-586-10*	SDV-80F	0 - 800mm				
	572-587-10*	SDV-100F	0 - 1000mm				

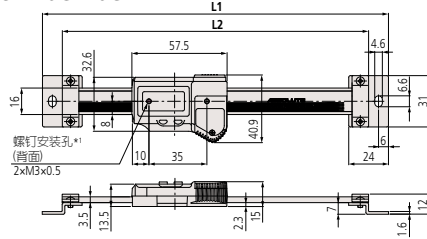
* 可以特殊定制

注释：响应速度无限制

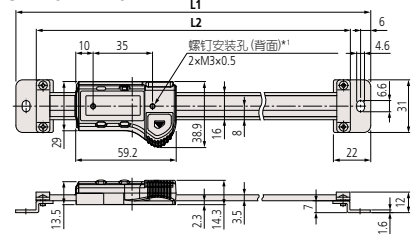
尺寸

单位: mm

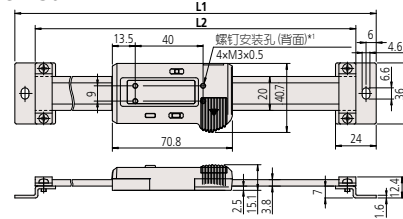
SD-10G~20G



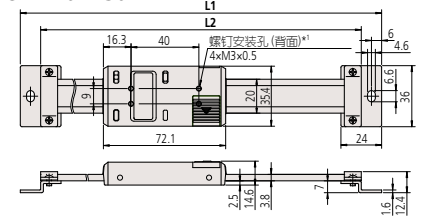
SD-10AX~20AX



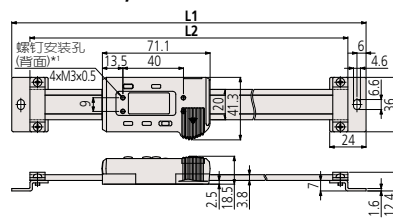
SD-30D



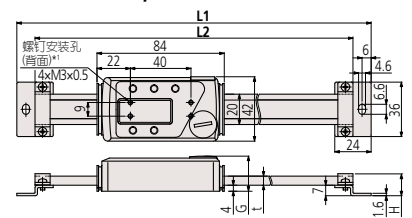
SDV-10D~30D



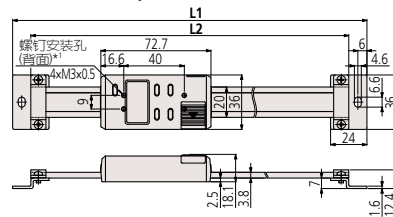
SD-10E~30E, SD-10F~30F



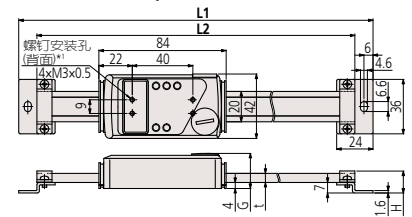
SD-45E~100E, SD-45F~100F



SDV-10E~30E, SDV-10F~30F



SDV-45E~100E, SDV-45F~100F



*1: 详情请参考尺寸表中显示屏背面螺钉深度

规格

型号	测量范围 (mm)	尺寸 (mm)					显示屏背面 螺钉深度	重量 (g)	
		L1	L2	t	G	H			
SD-G	100	209	185	—	—	—	不大于 2mm	390	
	150	259	235	—	—	—		410	
	200	311	287	—	—	—		430	
SD-AX	100	209	185	—	—	—	不大于 2mm	235	
	150	259	235	—	—	—		255	
	200	311	287	—	—	—		275	
SD-30D	300	444	420	—	—	—	不大于 2mm	370	
	100	244	220	—	—	—		250	
	150	294	270	—	—	—		280	
SD-E SD-F	200	344	320	—	—	—	不大于 3mm	310	
	300	444	420	—	—	—		370	
	450	594	570	6	23.2	14.6		760	
	600	774	750	6	23.2	14.6		900	
	800	974	950	10	27.2	18.6		1710	
SDV-D	1000	1174	1150	10	27.2	18.6	不大于 3mm	2040	
	100	244	220	—	—	—		不大于 2mm	250
	150	294	270	—	—	—			280
	200	344	320	—	—	—			310
	300	444	420	—	—	—			370
SDV-E SDV-F	100	244	220	—	—	—	不大于 2mm		250
	150	294	270	—	—	—		280	
	200	344	320	—	—	—		310	
	300	444	420	—	—	—		370	
	450	594	570	6	23.2	14.6		不大于 3mm	760
	600	774	750	6	23.2	14.6			900
	800	974	950	10	27.2	18.6			1710
1000	1174	1150	10	27.2	18.6	2040			